

プリント・トラブル（印刷ができない）を解消

1. 接続状態と電源を確認してください。（当然、インクと用紙も）特に **WiFi 接続** は要注意

WiFi かケーブル接続
かはプリンター側で
どちらかに切替る
事が多いです



プリンターの設定方法
はプリンターメーカーの
取扱説明書をご覧ください

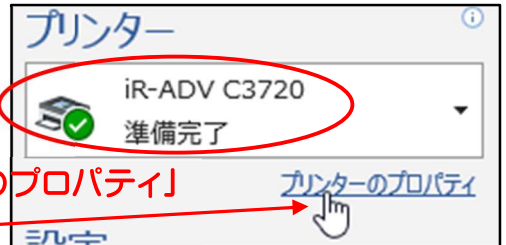
SSID に対する
パスワードは機器
に書いてある事が
多いです

ケーブルで接続 又は WiFi で接続



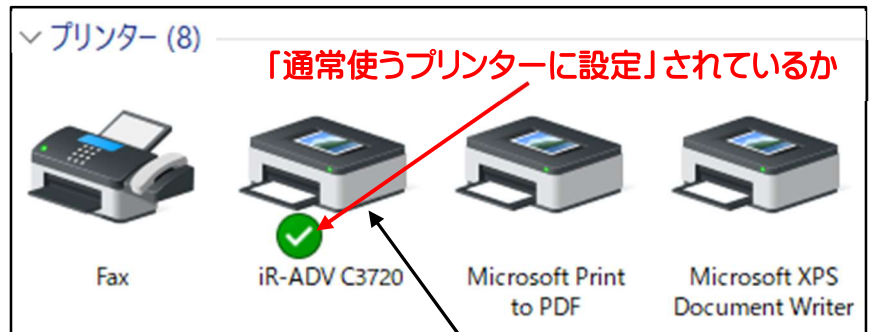
2. 印刷モードでプリンターの選択は正しいか

プリンター名は各自
お使いのプリンター
名になります



念の為「プリンターのプロパティ」
も確認しましょう

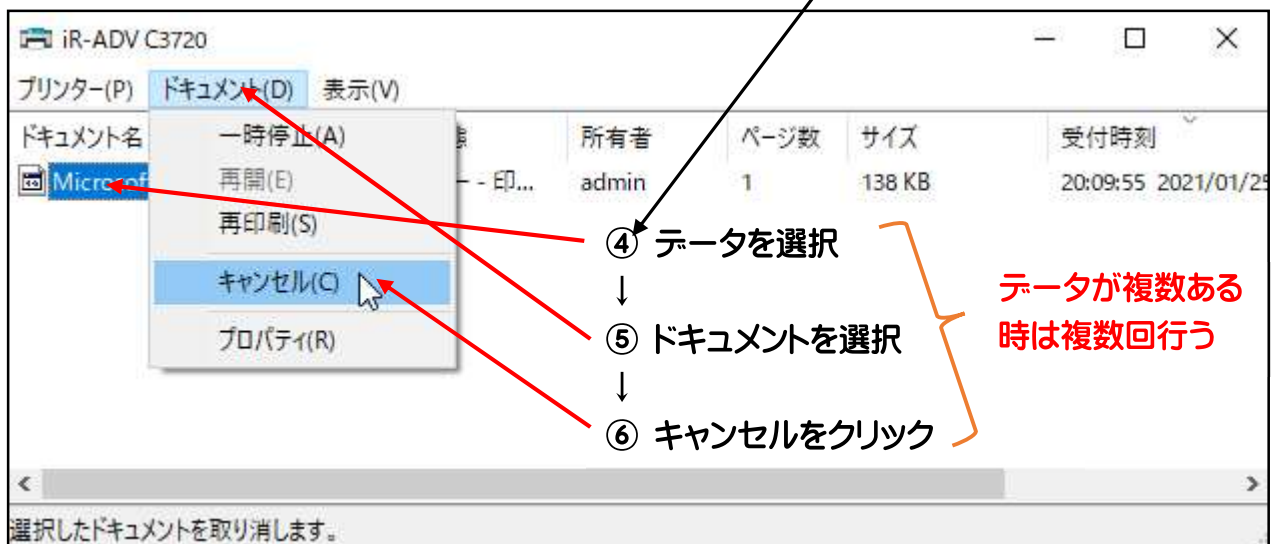
プリンターのプロパティ



「通常使うプリンターに設定」されているか

3. パソコンのプールに印刷データがたまっていないか？

① コントロールパネル → ② デバイスとプリンター → ③ プリンターを選択しクリック



④ データを選択

⑤ ドキュメントを選択

⑥ キャンセルをクリック

データが複数ある
時は複数回行う